



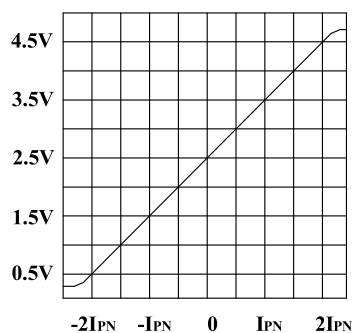
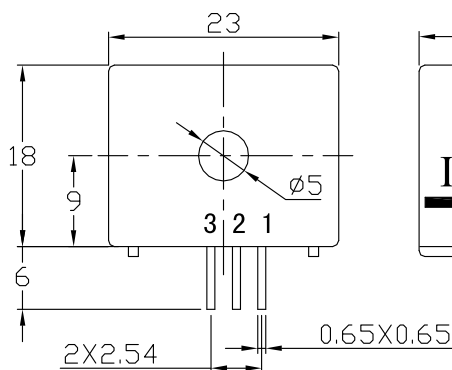
应用霍尔效应开环原理的电流传感器，能在电隔离条件下测量直流、交流、脉冲以及各种不规则波形的电流。
Open loop current sensor based on the principle of Hall-effect. It can be used for measuring AC,DC,pulsed and mixed current.

电参数/Electrical characteristics

	型号 Type	FS010GT	FS020GT	FS030GT	FS040GT	
I_{PN}	原边额定输入电流 Primary nominal input current	10	20	30	40	A
I_P	原边电流测量范围 Measuring range of primary current	$0 \sim \pm 20$	$0 \sim \pm 40$	$0 \sim \pm 60$	$0 \sim \pm 80$	A
V_{OUT}	副边额定输出电压 Nominal output voltage	$\pm 1 (\pm 1\%)$ 或 $\pm 2 (\pm 1\%)$				V
V_C	电源电压 Supply voltage	$+5 (\pm 5\%)$ 或 $+12 (\pm 5\%)$				V
I_C	电流消耗 Current consumption	$V_C = +5V / +12V$	20			mA
V_d	绝缘电压 Insulation voltage	在原边与副边电路之间2.5KV有效值/50Hz/1分钟				
ϵ_L	线性度 Linearity	<1				%FS
V_0	零点失调电压 Offset voltage	$I_P = 0 T_A = 25^\circ C$ $2.5 \pm 1\%$				V
V_{OM}	磁失调电压 Residual voltage	$I_{PN} \rightarrow 0$	$\leq \pm 20$			mV
V_{OT}	失调电压温漂 Thermal drift of V_0	$I_{PN} = 0 T_A = -25 \sim +70^\circ C$	$\leq \pm 1$			mV/C
T_r	响应时间 Response time	≤ 3				μs
f	频带宽度(-3dB) Frequency bandwidth(-3dB)	DC ~ 20				kHz
T_A	工作环境温度 Ambient operating temperature	$-25 \sim +70$				C
T_S	贮存环境温度 Ambient storage temperature	$-40 \sim +85$				C
R_L	负载电阻 Load resistance	$\geq 10K$				Ω
	标准 Standard	GI/FS-0105				

外形尺寸 (mm)

输入电流--输出电压



引脚说明: 1,+5V 或+12V 2,0V(电源地) 3,Vout

使用说明/Remarks

- 错误的接线可能导致传感器损坏。传感器通电后，当被测电流从传感器箭头方向穿过，即可在输出端测得同相电压值。
- 可按用户需求定制不同额定输入电流和输出电压的传感器。
- 原边电流测量范围是在额定输出电压1V状态下。